

Программа проверки квалификации по визуально- измерительному контролю сварных соединений и основного металла

Мовламов Вадим Рустамович

Начальник научно-исследовательского отдела
межлабораторных сличений БелГИМ

Информация о программе проверки квалификации

Тип программы

- Последовательная
- Качественная

Цели и задачи

- Проверка квалификации лабораторий
- Оценивание характеристик функционирования лабораторий

Участники программы

- Лаборатории осуществляющие неразрушающий контроль визуально-измерительными методами

Приписанные значения

- Аттестованные значения
- Согласованные значения

Методика (метод) измерений

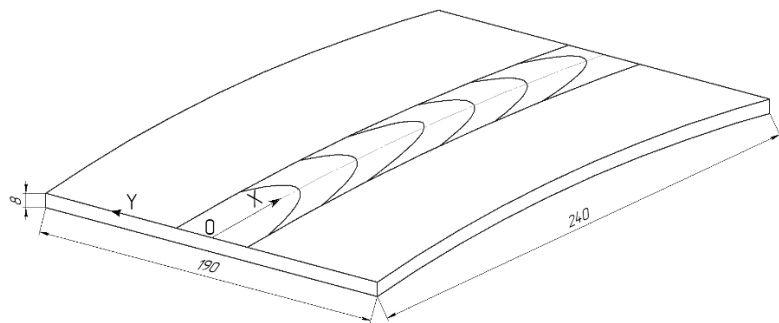
- Согласно области аккредитации
- Методы (методики) применяемые в практике лаборатории

Технические эксперты

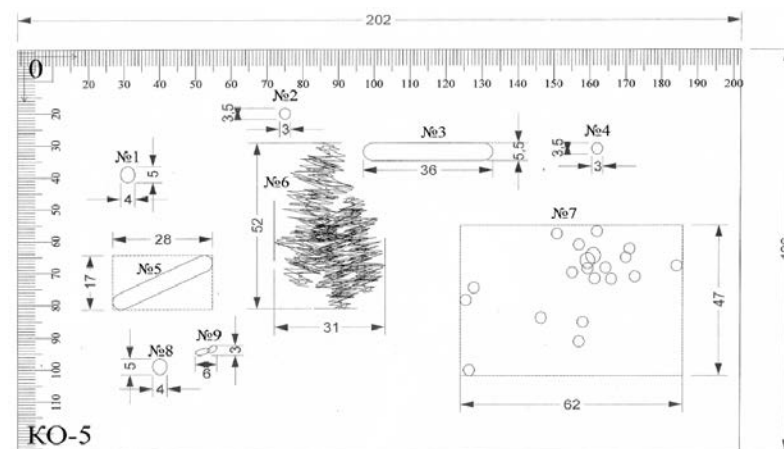
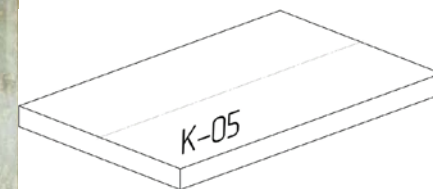
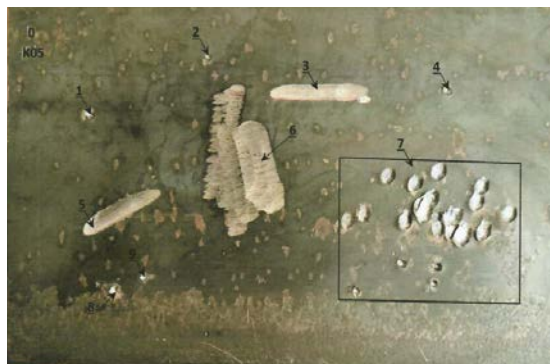
- Группа технических экспертов

Образцы для проверки квалификации и измеряемые величины

Аттестованный образец сварного
соединения металла
(Стыковое соединение сегмент труб)



Аттестованный образец
основного металла (пластина)



Измеряемые
величины

- вид дефекта, цифровое обозначение с расшифровкой, координаты, глубина и протяженность дефекта

Результаты участников подвергаемые анализу (фрагмент)

Аттестованный образец сварного соединения металла

Шифр участника	Координаты приписанных дефектов									
	2^{+3}_{-2}		10^{+3}_{-3}		58^{+3}_{-3}		95^{+3}_{-3}		119^{+3}_{-3}	
A					2017	Газовая пора, выходящая на поверхность шва				
B	501	подрез	501	Подрез	501	Подрез	501	Подрез	501	Подрез
AN	501	Подрез	501	Подрез	601		501	Подрез		
AO1	501	Подрез			501	Подрез	501	Подрез		
AT	501	Подрез	5015	Местный прерывистый подрез			301	Шлаковое включение		

Аттестованный образец основного металла

Шифр участника	Выявленные дефекты (тип дефекта)								
	№1	№2	№3	№4	№5	№6	№7	№8	№9
A	Забоина (605)	Забоина (605)	Риска, повреждение вызванное шлифованием (604)	Забоина (605)	Риска, повреждение вызванное шлифованием (604)	Риска, повреждение вызванное шлифованием (604)	Множество забоин (605)	Забоина (605)	Забоина (605)
B	След отрубки (605)	След отрубки (605)	След шлифовки (604)	След отрубки (605)	След шлифовки (604)	След шлифовки (604)	След отрубки (605)	След отрубки (605)	След отрубки (605)
E	Забоина	Забоина	След от зачистного инструмента	Забоина	След от зачистного инструмента	След от зачистного инструмента	Группа забоин	Забоина	Забоина

Критерии оценки результатов участников

Аттестованный образец сварного
соединения металла
(Стыковое соединение сегмент труб)

Характеристика функционирования	Критерии
Удовлетворительная	сумма баллов составляет не менее 4
Сомнительная	сумма баллов составляет не менее 2 и не более 3
Неудовлетворительная	сумма баллов составляет не более 1

Балл	Критерий
0	Выявленный дефект не совпадает с приписанным дефектом по виду дефекта и по расположению его на образце (координатам).
1	Выявленный дефект совпадает с приписанным дефектом по виду дефекта и по расположению его на образце (координатам).
0	Выявленный дополнительный дефект не совпадает с реальным состоянием образца для ПК по виду дефекта и его координатам
0,5	Выявленный дополнительный дефект совпадает с реальным состоянием образца для ПК по виду дефекта и его координатам

Аттестованный образец
основного металла (пластина)

Характеристика функционирования	Критерии
Удовлетворительная	сумма баллов составляет не менее 8
Сомнительная	сумма баллов составляет не менее 5 и не более 7
Неудовлетворительная	сумма баллов составляет не более 4

Балл	Критерий
0	Выявленный дефект не совпадает с приписанным дефектом по виду дефекта и по расположению его на образце (координатам).
1	Выявленный дефект совпадает с приписанным дефектом по виду дефекта и по расположению его на образце (координатам).

Результаты оценки характеристик функционирования

Аттестованный образец сварного
соединения металла
(Стыковое соединение сегмент труб)

Шифр участника	Присвоенный балл						Сумма присвоенных баллов	Заключение о функционировании
	№ дефекта					Дополнительные дефекты		
	1	2	3	4	5			
A	0					2	2	сомнительное
B	1	1	1	1	1	0,5	5,5	удовлетворительное
AB	1		1	1		3	6	удовлетворительное
АН	1	1	0	1	1	0	4	удовлетворительное
AJ	1	1	1	1	1	0	5	удовлетворительное
AN	1	1	0	1		2	5	удовлетворительное

Аттестованный образец
основного металла (пластина)

Шифр участника	Присвоенный балл										Сумма присвоенных баллов	Заключение о функционировании
	№ дефекта											
	1	2	3	4	5	6	7	8	9			
A	1	1	1	1	1	1	1	1	1	1	9	удовлетворительное
B	1	1	1	1	1	1	0	1	1	1	8	удовлетворительное
E	1	1	1	1	1	1	1	1	1	1	9	удовлетворительное
F	1	1	1	1	1	1	1	1	1	1	9	удовлетворительное



***Спасибо за
внимание***